

VILLE DE NOGENT-SUR-SEINE

27, Grande Rue Saint Laurent  
10400 Nogent-sur-Seine

SYSTEME D'ASSAINISSEMENT DE NOGENT-SUR-SEINE

# RENOUVELLEMENT DE L'AUTORISATION DE LA STATION D'EPURATION DE NOGENT-SUR-SEINE

PIECE 6 – PIECES GRAPHIQUES ET ANNEXES



SUIVI DU DOCUMENT :  
01211545-161-DLE-P6-010-IndA

Indice	Établi par :	Approuvé par :	Le :	Objet de la révision :
A	B. BRINKERT	V. NECAILLE	12/01/2022	Etablissement



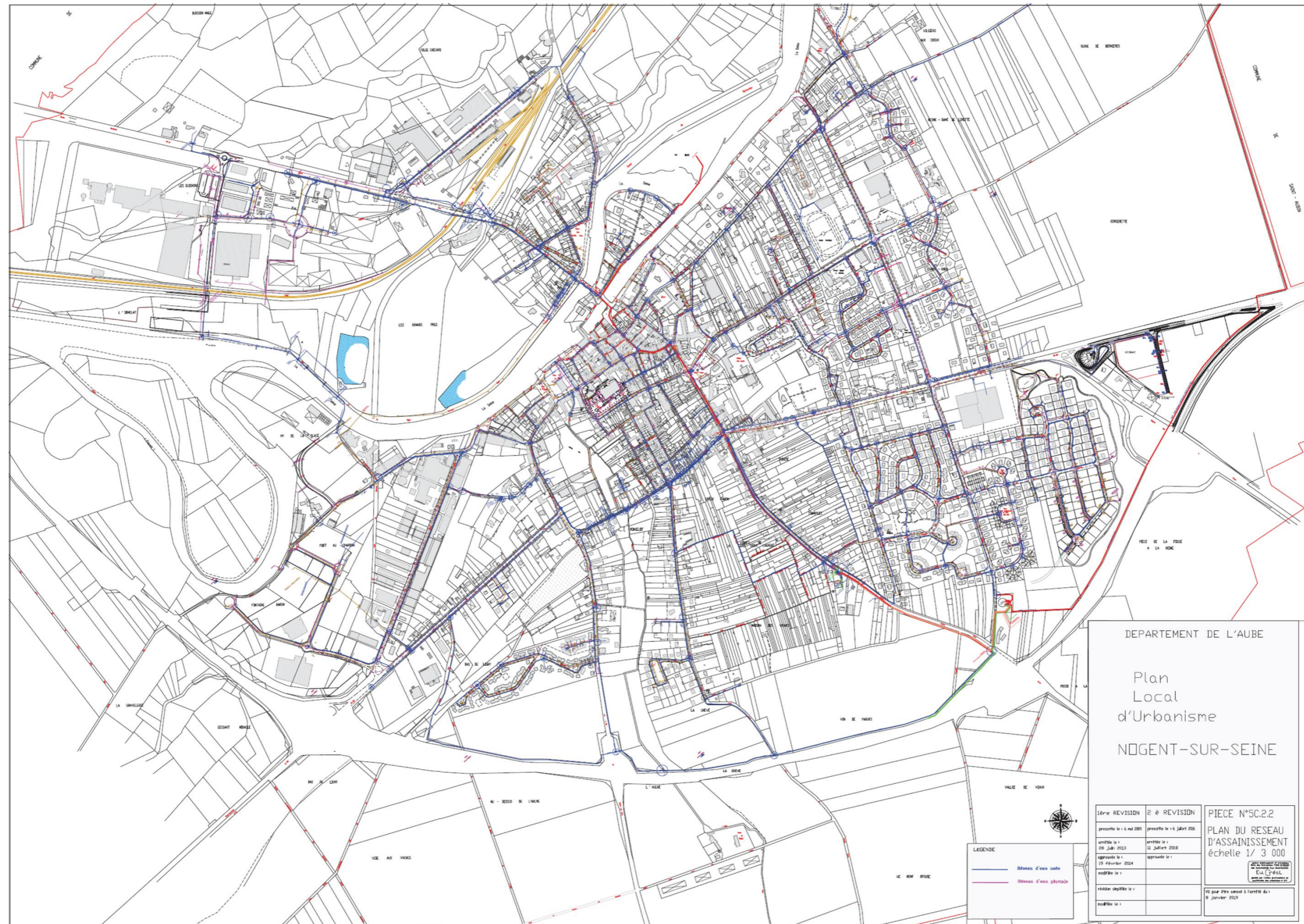
# SOMMAIRE

<b>A. ANNEXE 1 - PLAN DU SYSTEME D'ASSAINISSEMENT .....</b>	<b>3</b>
<b>B. ANNEXE 2 - SCHEMA D'IMPLANTATION.....</b>	<b>4</b>
<b>C. SYNOPTIQUES ET PLANS DES OUVRAGES.....</b>	<b>5</b>
<b>C.1. SYNOPTIQUE.....</b>	<b>5</b>
<b>C.2. ANNEXE 3 – BATIMENT.....</b>	<b>5</b>
C.2.1. Annexe 3a – Bâtiment n°1.....	6
C.2.2. Annexe 3b – Bâtiment n°2.....	7
C.2.3. Annexe 3c – Bâtiment n°3.....	8
<b>C.3. ANNEXE 4 – BASSIN D'AERATION.....</b>	<b>9</b>
<b>C.4. ANNEXE 5 – CLARIFICATEUR .....</b>	<b>10</b>
<b>C.5. ANNEXE 6 – SERRES DE SECHAGE SOLAIRE .....</b>	<b>11</b>
<b>C.6. ANNEXE 7 – POSTE AVAL .....</b>	<b>12</b>
<b>C.7. ANNEXE 8 – IMPLANTATION DES RESEAUX HYDRAULIQUES .....</b>	<b>13</b>
<b>C.8. ANNEXE 9 – IMPLANTATION DES RESEAUX SECS .....</b>	<b>14</b>
<b>C.9. ANNEXES 10 – AUTRES PLANS .....</b>	<b>15</b>

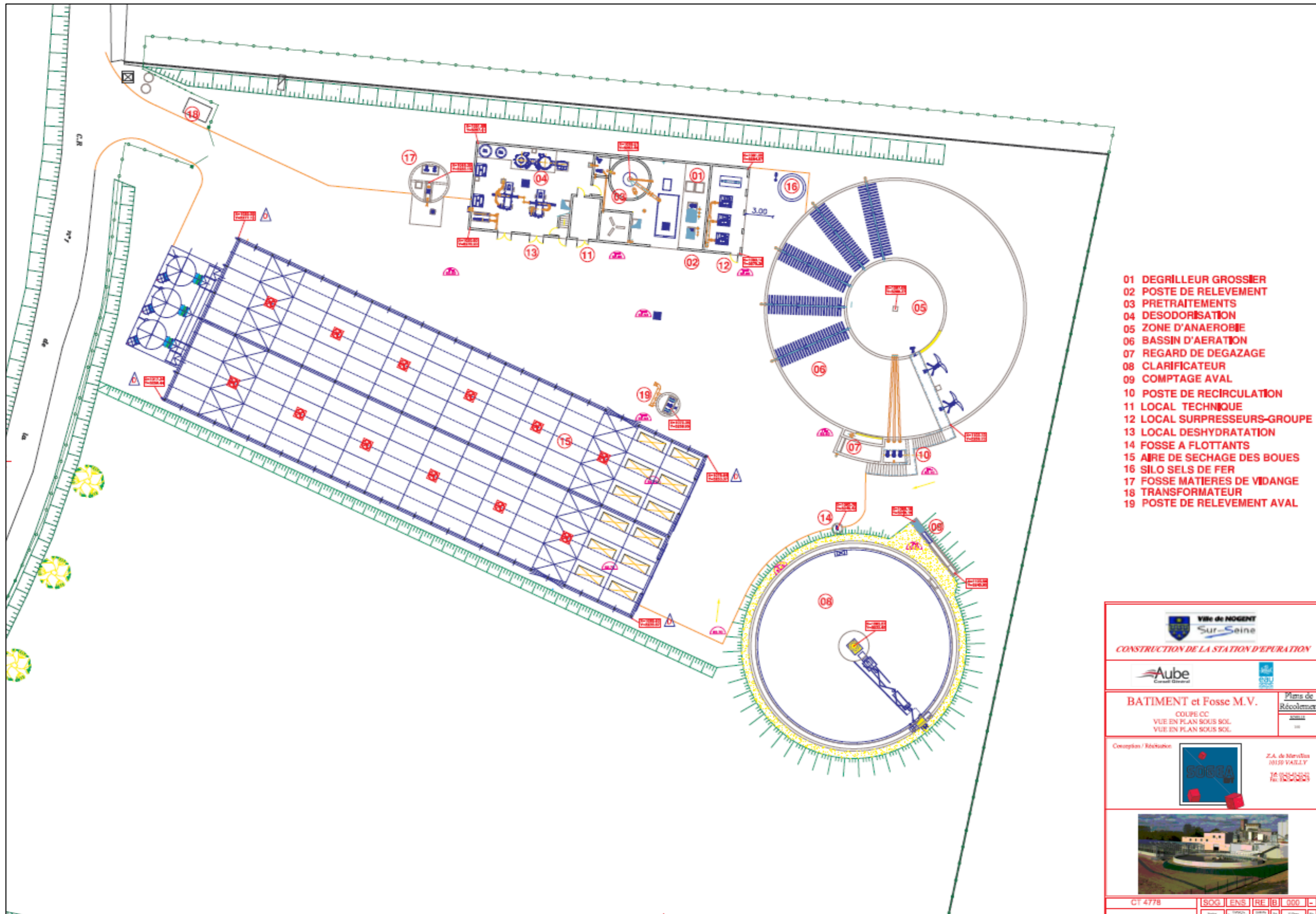
**LES PLANS EN FORMAT REELS SONT DONNES  
EN ANNEXES DU PRESENT DOCUMENT**



# A. ANNEXE 1 - PLAN DU SYSTEME D'ASSAINISSEMENT

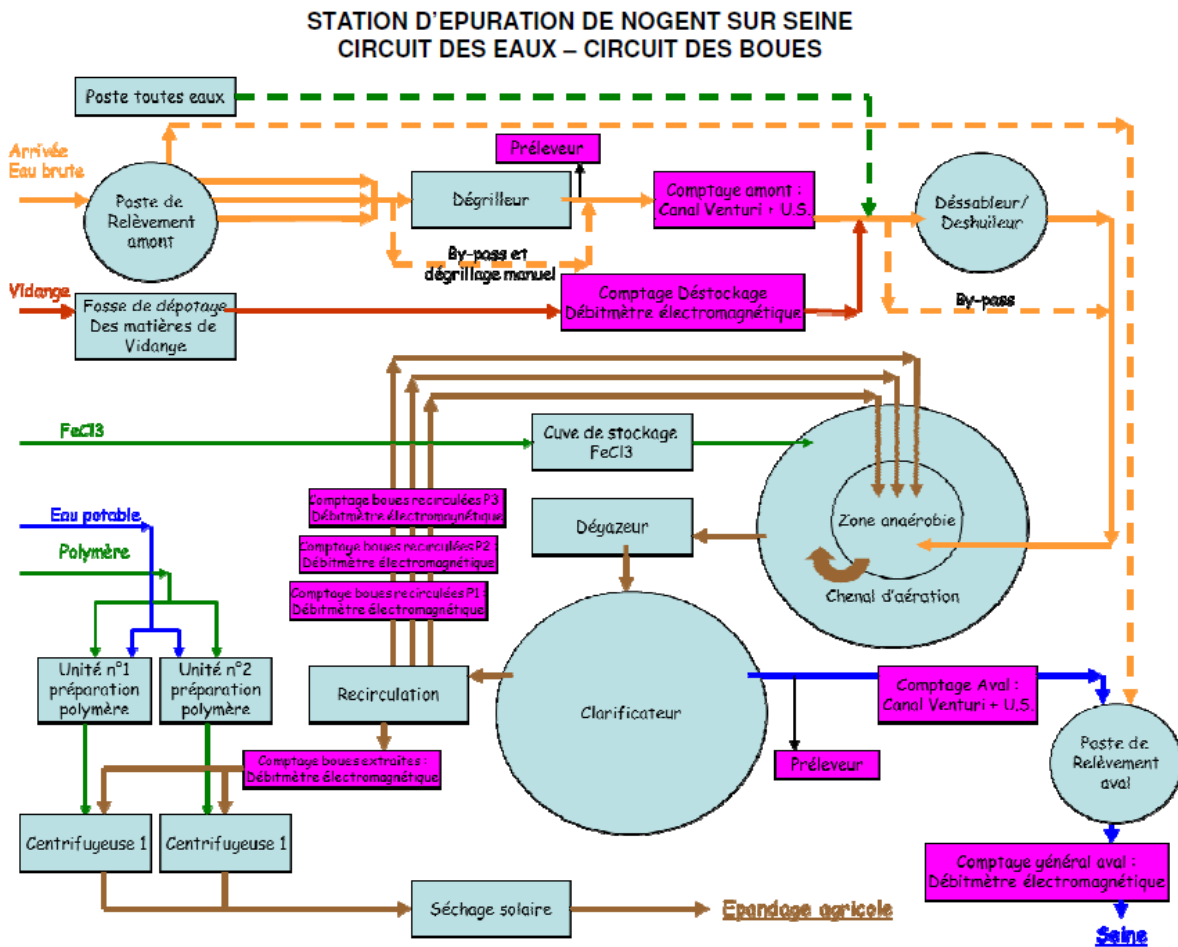


## B. ANNEXE 2 - SCHEMA D'IMPLANTATION

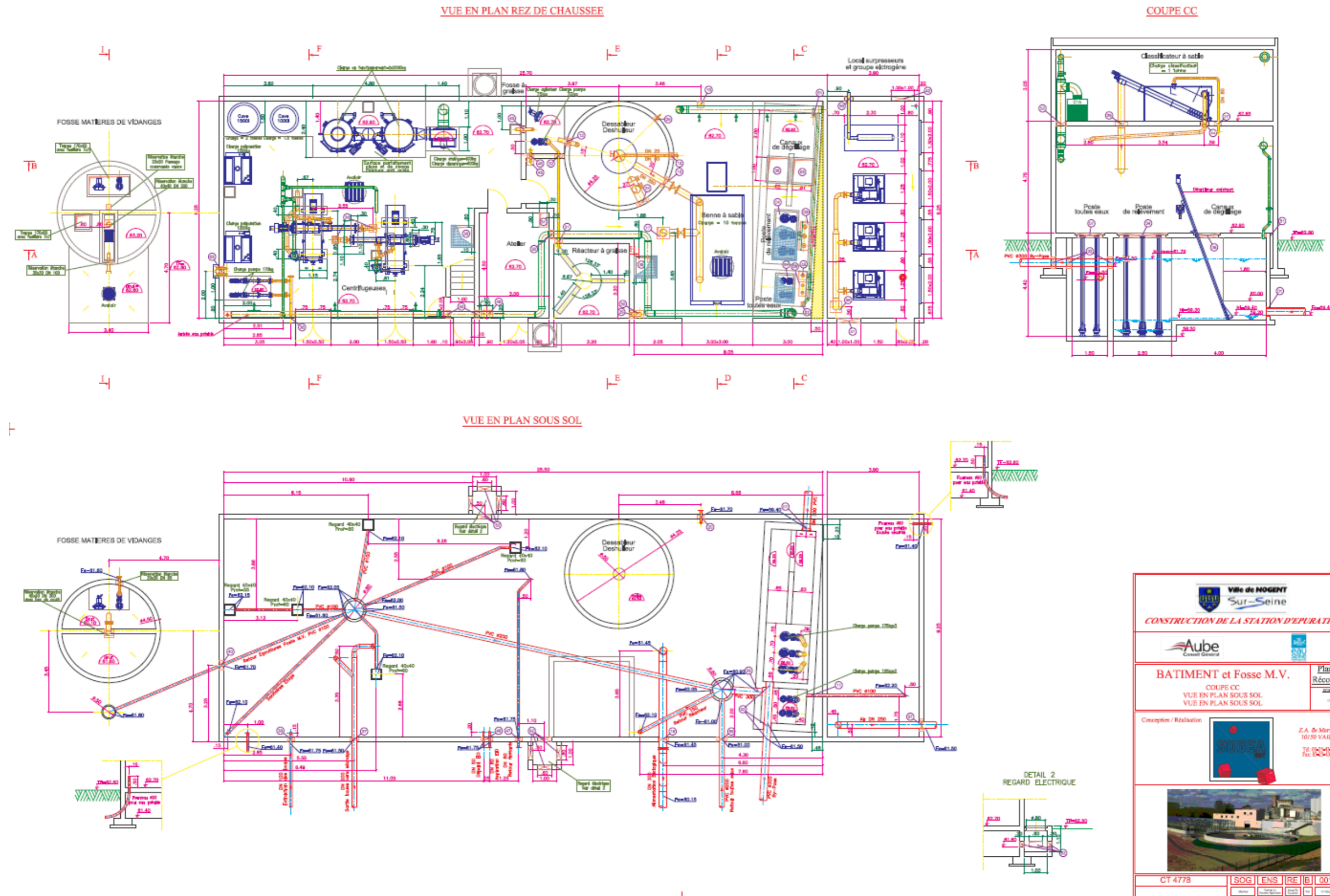


# C. SYNOPTIQUES ET PLANS DES OUVRAGES

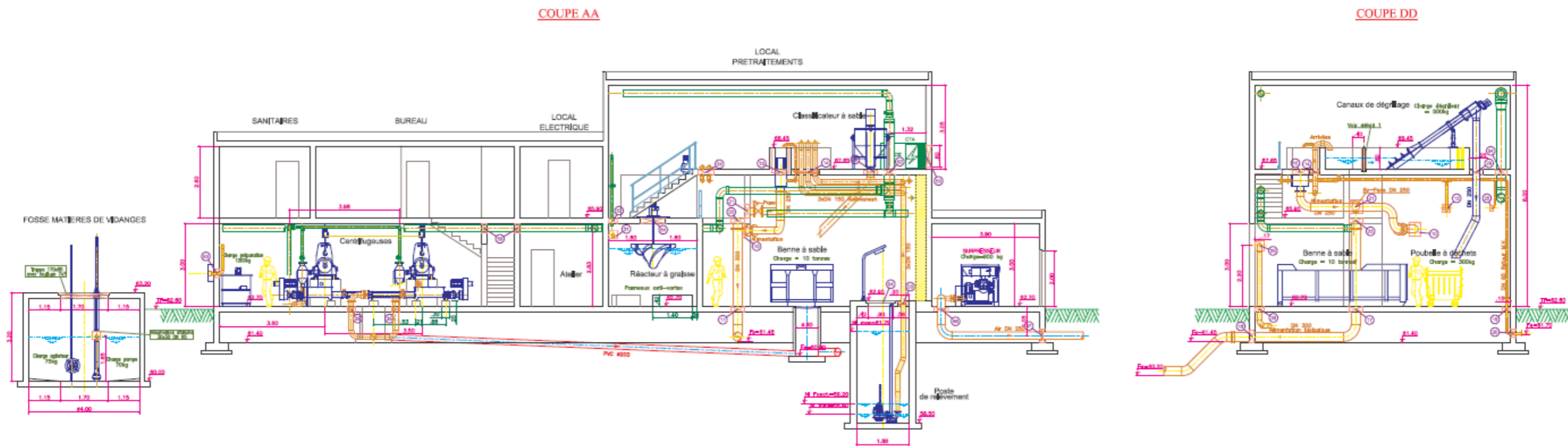
## C.1. SYNOPTIQUE



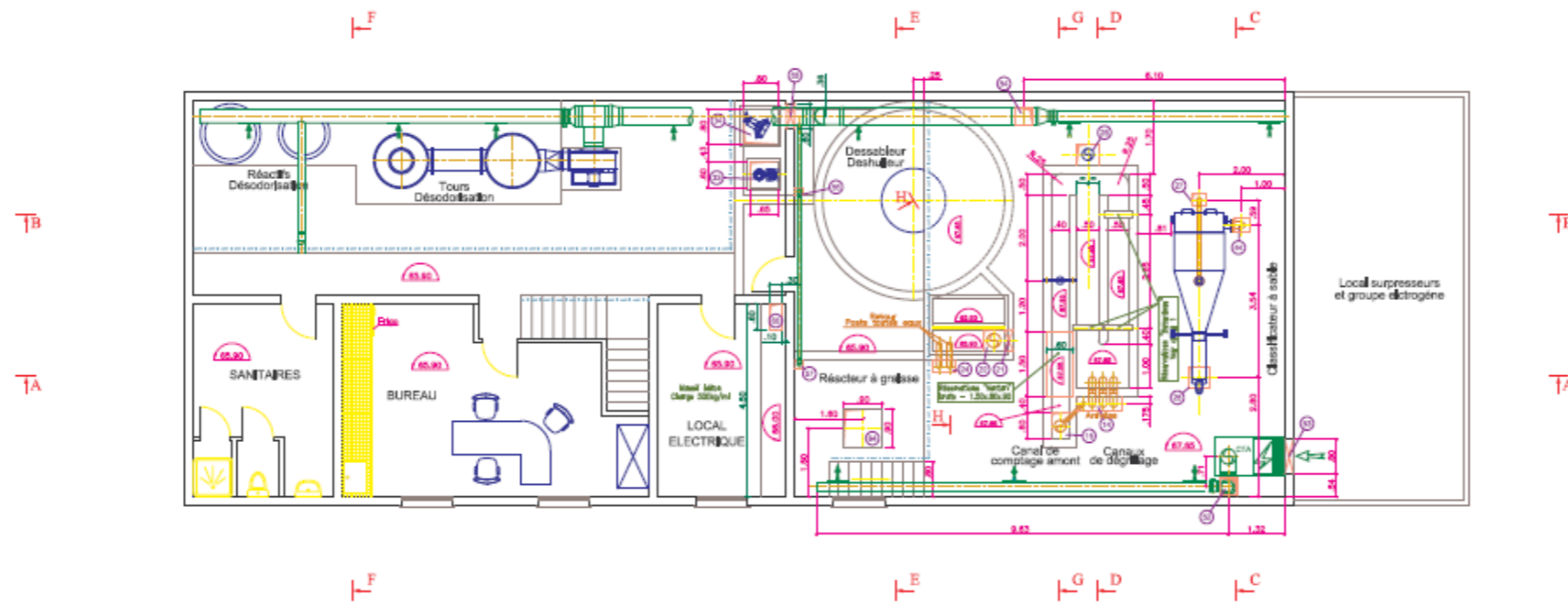
## C.2. ANNEXE 3 – BATIMENT



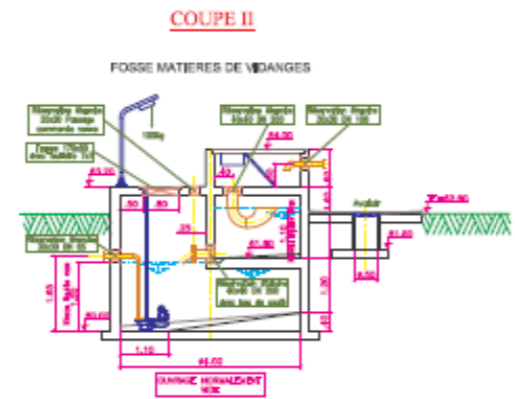
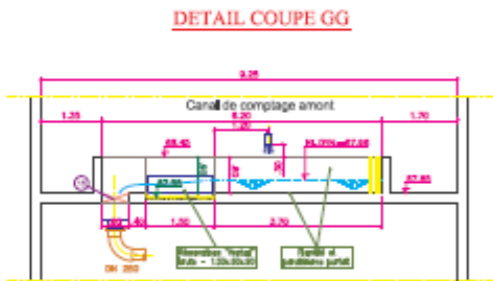
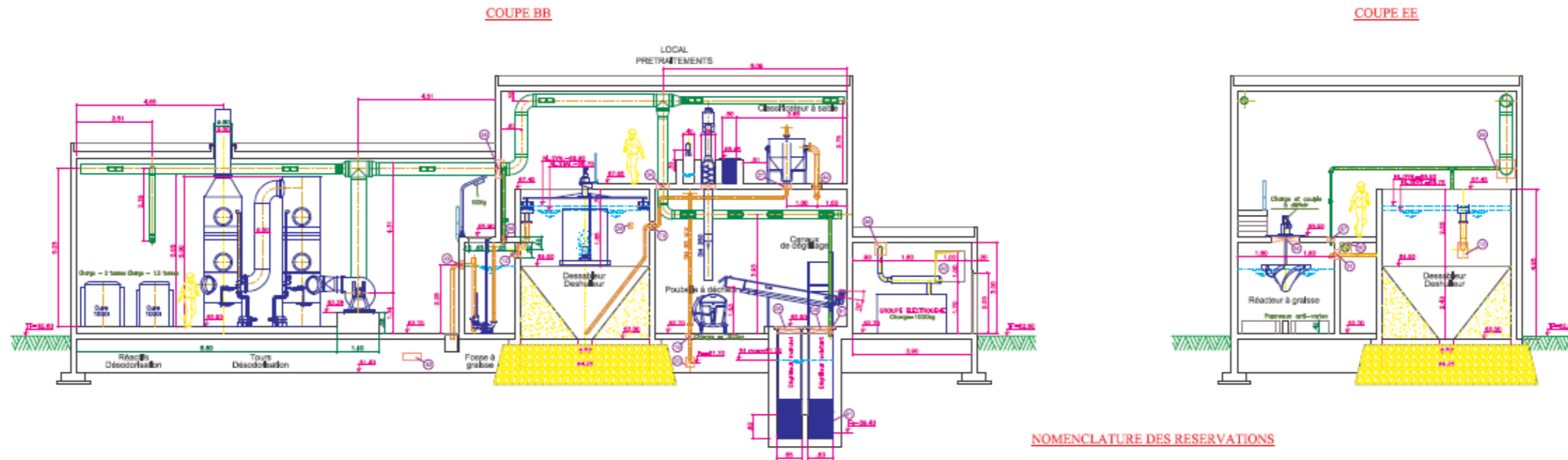
<p>Ville de NOGENT Sur-Seine</p>	
<p>CONSTRUCTION DE LA STATION D'EPURATION</p>	
<p>Aube Conseil Général</p>	
<p>BATIMENT et Fosse M.V.</p>	
<p>COUPE CC VUE EN PLAN SOUS SOL VUE EN PLAN SOUS SOL</p>	
<p>Plans de Récolement</p>	
<p>Conception / Réalisation</p>	
<p>SOGGA</p>	
<p>Z.A. de Merville 10150 VAILLY TÉL. 03 03 81 00 00 FAX 03 03 81 00 00</p>	
<p>CT 4778</p>	
<p>SOG ENS RE B 001</p>	



VUE EN PLAN ETAGE



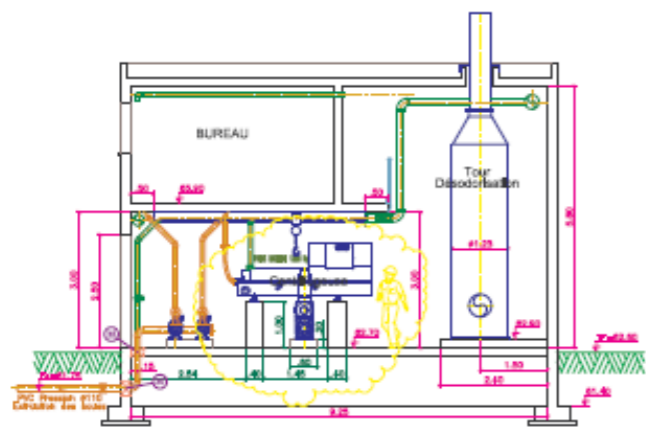
<p><b>CONSTRUCTION DE LA STATION D'EPURATION</b></p>	
<p><b>BATIMENT et Fosse M.V.</b>                  COUPE AA                  VUE EN PLAN ETAGE                  COUPE DD</p>	
Conception / Réalisation 	Z.A. de Merville 10150 VAILLY Tél. (03) 25 00 00 00 Fax. (03) 25 00 00 00
CT 4778	ISOG   ENS   RE   B   002



NOMENCLATURE DES RESERVATIONS

Code	Quantité	Libellé	Description
01	1	30x30	Reservoir 100 litres
02	1	40x30	Reservoir 150 litres
03	1	50x30	Reservoir 200 litres
04	1	60x30	Reservoir 300 litres
05	1	80x30	Reservoir 400 litres
06	1	100x30	Reservoir 500 litres
07	1	120x30	Reservoir 600 litres
08	1	150x30	Reservoir 750 litres
09	1	200x30	Reservoir 1000 litres
10	1	250x30	Reservoir 1250 litres
11	1	300x30	Reservoir 1500 litres
12	1	350x30	Reservoir 1750 litres
13	1	400x30	Reservoir 2000 litres
14	1	450x30	Reservoir 2250 litres
15	1	500x30	Reservoir 2500 litres
16	1	550x30	Reservoir 2750 litres
17	1	600x30	Reservoir 3000 litres
18	1	650x30	Reservoir 3250 litres
19	1	700x30	Reservoir 3500 litres
20	1	750x30	Reservoir 3750 litres
21	1	800x30	Reservoir 4000 litres
22	1	850x30	Reservoir 4250 litres
23	1	900x30	Reservoir 4500 litres
24	1	950x30	Reservoir 4750 litres
25	1	1000x30	Reservoir 5000 litres
26	1	1050x30	Reservoir 5250 litres
27	1	1100x30	Reservoir 5500 litres
28	1	1150x30	Reservoir 5750 litres
29	1	1200x30	Reservoir 6000 litres
30	1	1250x30	Reservoir 6250 litres
31	1	1300x30	Reservoir 6500 litres
32	1	1350x30	Reservoir 6750 litres
33	1	1400x30	Reservoir 7000 litres
34	1	1450x30	Reservoir 7250 litres
35	1	1500x30	Reservoir 7500 litres
36	1	1550x30	Reservoir 7750 litres
37	1	1600x30	Reservoir 8000 litres
38	1	1650x30	Reservoir 8250 litres
39	1	1700x30	Reservoir 8500 litres
40	1	1750x30	Reservoir 8750 litres
41	1	1800x30	Reservoir 9000 litres
42	1	1850x30	Reservoir 9250 litres
43	1	1900x30	Reservoir 9500 litres
44	1	1950x30	Reservoir 9750 litres
45	1	2000x30	Reservoir 10000 litres
46	1	2050x30	Reservoir 10250 litres
47	1	2100x30	Reservoir 10500 litres
48	1	2150x30	Reservoir 10750 litres
49	1	2200x30	Reservoir 11000 litres
50	1	2250x30	Reservoir 11250 litres
51	1	2300x30	Reservoir 11500 litres
52	1	2350x30	Reservoir 11750 litres
53	1	2400x30	Reservoir 12000 litres
54	1	2450x30	Reservoir 12250 litres
55	1	2500x30	Reservoir 12500 litres
56	1	2550x30	Reservoir 12750 litres
57	1	2600x30	Reservoir 13000 litres
58	1	2650x30	Reservoir 13250 litres
59	1	2700x30	Reservoir 13500 litres
60	1	2750x30	Reservoir 13750 litres
61	1	2800x30	Reservoir 14000 litres
62	1	2850x30	Reservoir 14250 litres
63	1	2900x30	Reservoir 14500 litres
64	1	2950x30	Reservoir 14750 litres
65	1	3000x30	Reservoir 15000 litres
66	1	3050x30	Reservoir 15250 litres
67	1	3100x30	Reservoir 15500 litres
68	1	3150x30	Reservoir 15750 litres
69	1	3200x30	Reservoir 16000 litres
70	1	3250x30	Reservoir 16250 litres
71	1	3300x30	Reservoir 16500 litres
72	1	3350x30	Reservoir 16750 litres
73	1	3400x30	Reservoir 17000 litres
74	1	3450x30	Reservoir 17250 litres
75	1	3500x30	Reservoir 17500 litres
76	1	3550x30	Reservoir 17750 litres
77	1	3600x30	Reservoir 18000 litres
78	1	3650x30	Reservoir 18250 litres
79	1	3700x30	Reservoir 18500 litres
80	1	3750x30	Reservoir 18750 litres
81	1	3800x30	Reservoir 19000 litres
82	1	3850x30	Reservoir 19250 litres
83	1	3900x30	Reservoir 19500 litres
84	1	3950x30	Reservoir 19750 litres
85	1	4000x30	Reservoir 20000 litres
86	1	4050x30	Reservoir 20250 litres
87	1	4100x30	Reservoir 20500 litres
88	1	4150x30	Reservoir 20750 litres
89	1	4200x30	Reservoir 21000 litres
90	1	4250x30	Reservoir 21250 litres
91	1	4300x30	Reservoir 21500 litres
92	1	4350x30	Reservoir 21750 litres
93	1	4400x30	Reservoir 22000 litres
94	1	4450x30	Reservoir 22250 litres
95	1	4500x30	Reservoir 22500 litres
96	1	4550x30	Reservoir 22750 litres
97	1	4600x30	Reservoir 23000 litres
98	1	4650x30	Reservoir 23250 litres
99	1	4700x30	Reservoir 23500 litres
100	1	4750x30	Reservoir 23750 litres

COUPE FF

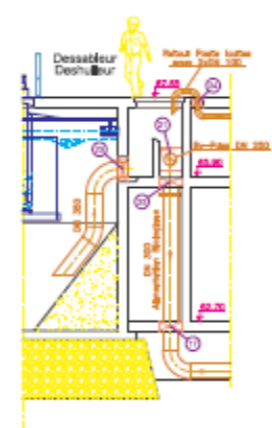


CHARGES CONCERNANT LES CENTRIFUGEUSES

Libellé	Unité	Quantité	Charge (kg)
1	kg	100	100
2	kg	200	200
3	kg	300	300
4	kg	400	400
5	kg	500	500
6	kg	600	600
7	kg	700	700
8	kg	800	800
9	kg	900	900
10	kg	1000	1000



DETAIL COUPE HH



Ville de NOGENT  
Sur-Seine

CONSTRUCTION DE LA STATION D'EPURATION

Aube  
Conseil Général

BATIMENT et Fosse M.V.  
COUPE BB & FF  
DETAIL COUPE GG & HH  
NOMENCLATURE & DETAILS

Plans de Récolement

Conception / Réalisation

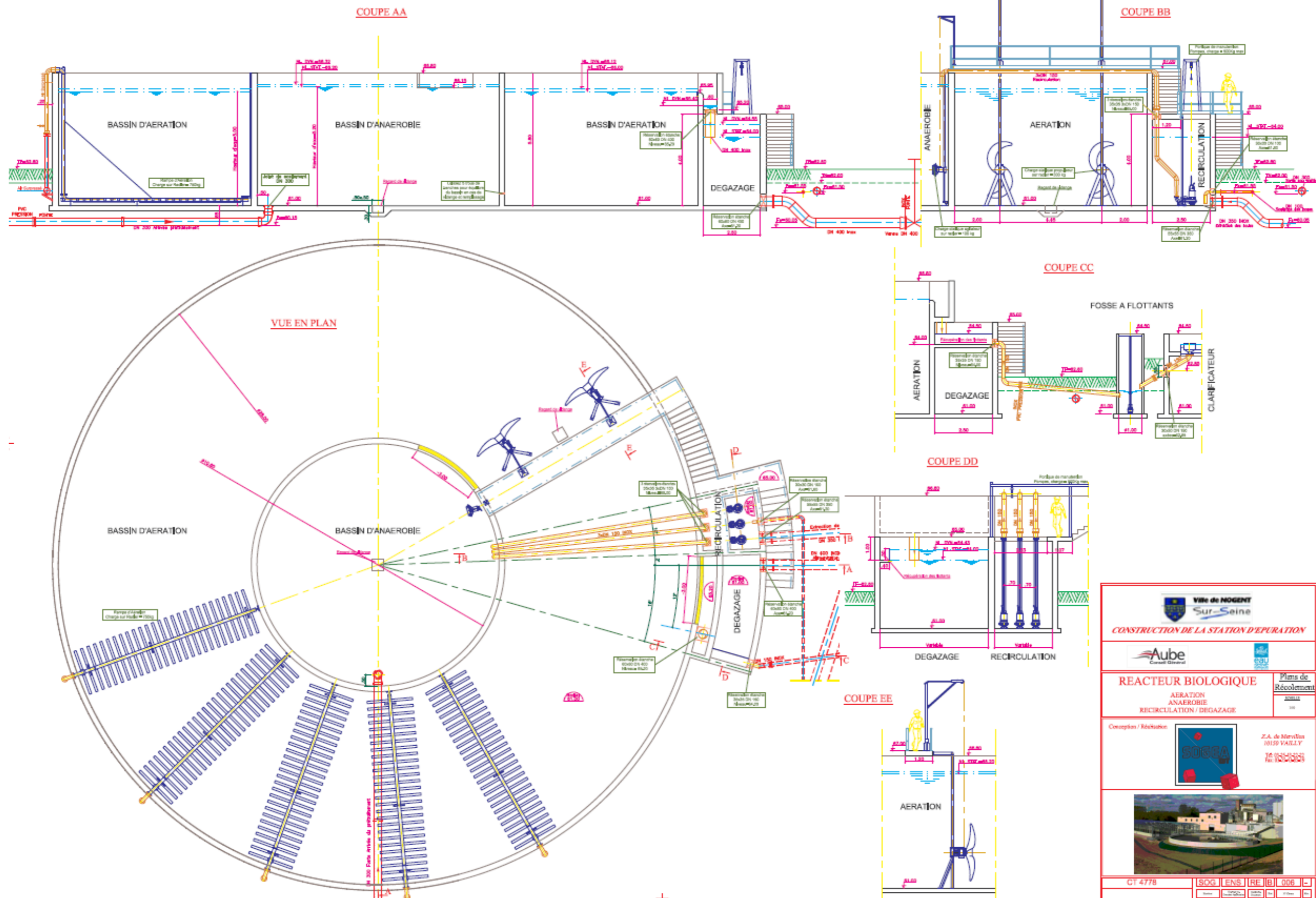
Z.A. de Merville  
01100 VALLEY

CT 4778

SOQ | ENS | RE | 003

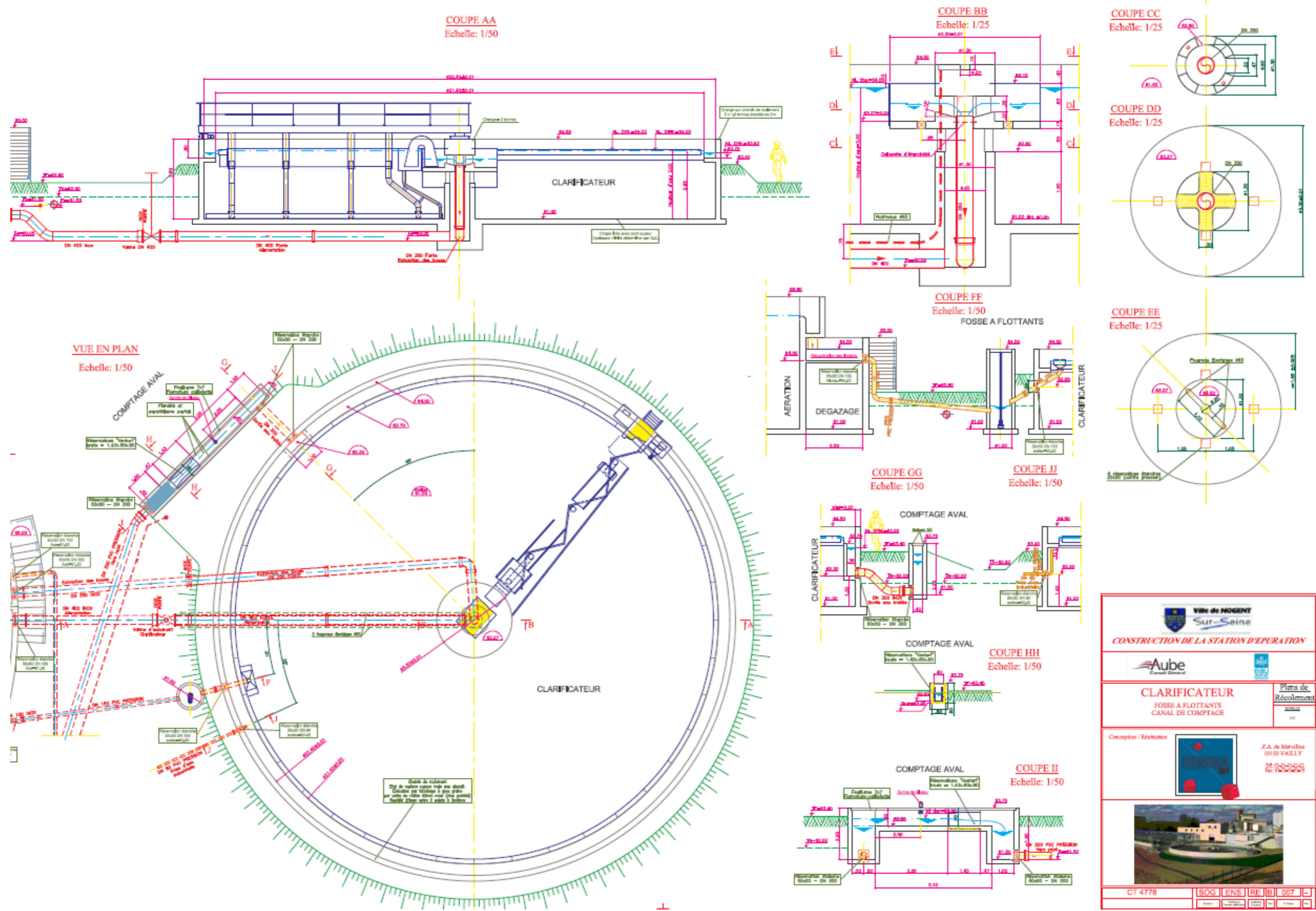


### C.3. ANNEXE 4 – BASSIN D’AERATION

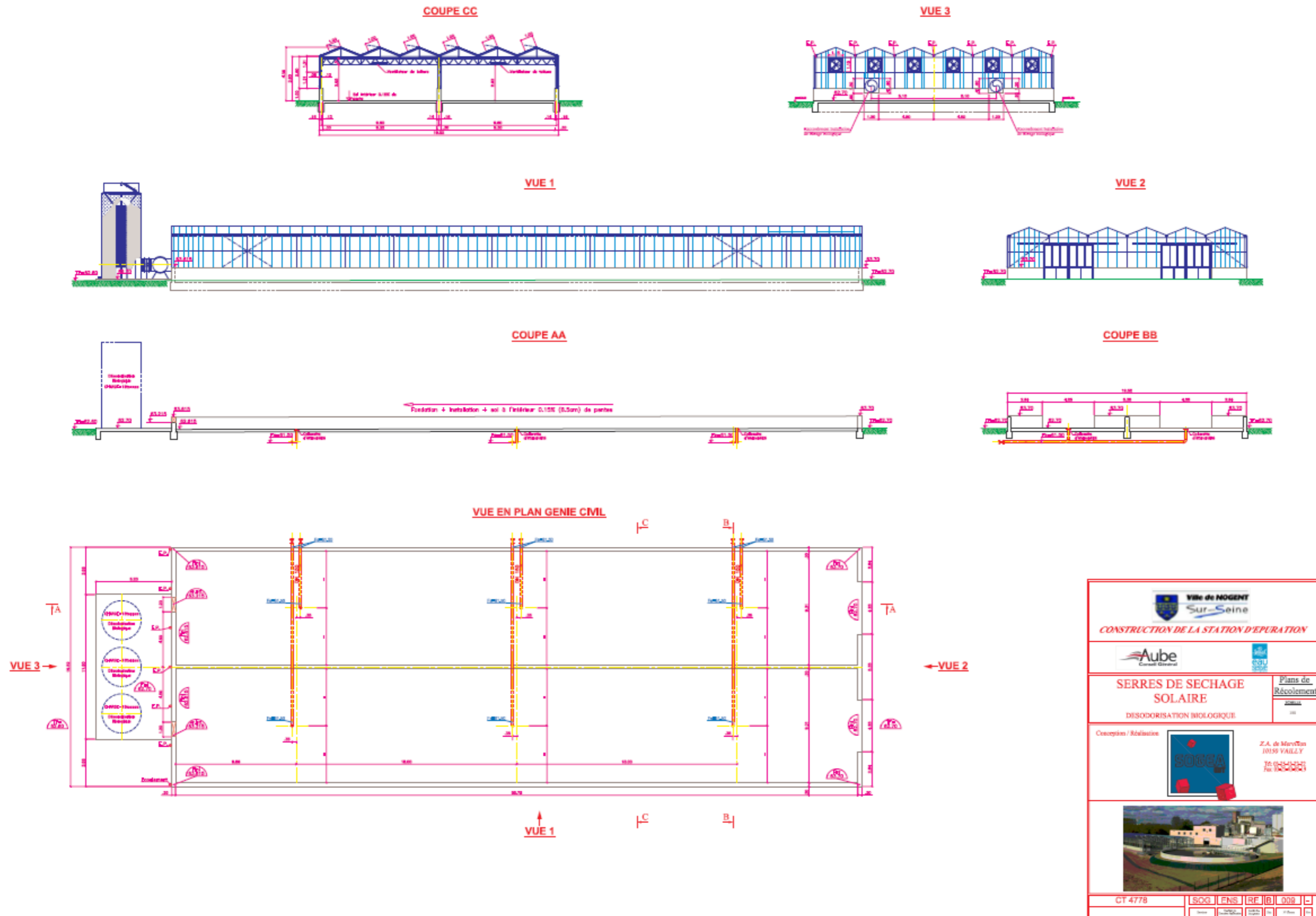


 <b>Ville de NOGENT</b> Sur-Seine	
<b>CONSTRUCTION DE LA STATION D'EPURATION</b>	
 <b>Aube</b> Conseil General	 <b>SOSEA</b>
<b>REACTEUR BIOLOGIQUE</b> AERATION ANAEROBIE RECIRCULATION / DEGAZAGE	Plans de Récolement Niveau 100
Conception / Réalisation : 	Z.A. de Merville 10150 VAILLY 10 10100101
	
CT 4778	BOG   ENS   RE   B   006   -

# C.4. ANNEXE 5 – CLARIFICATEUR



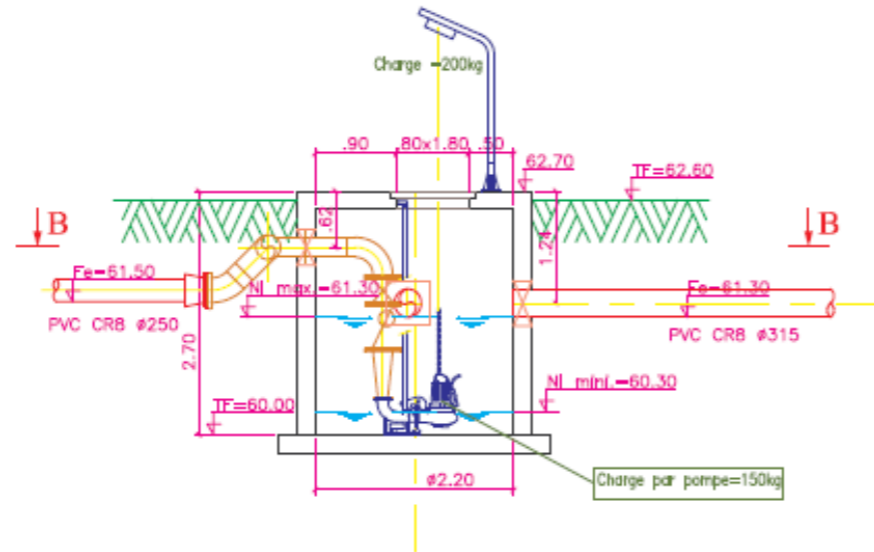
## C.5. ANNEXE 6 – SERRES DE SECHAGE SOLAIRE



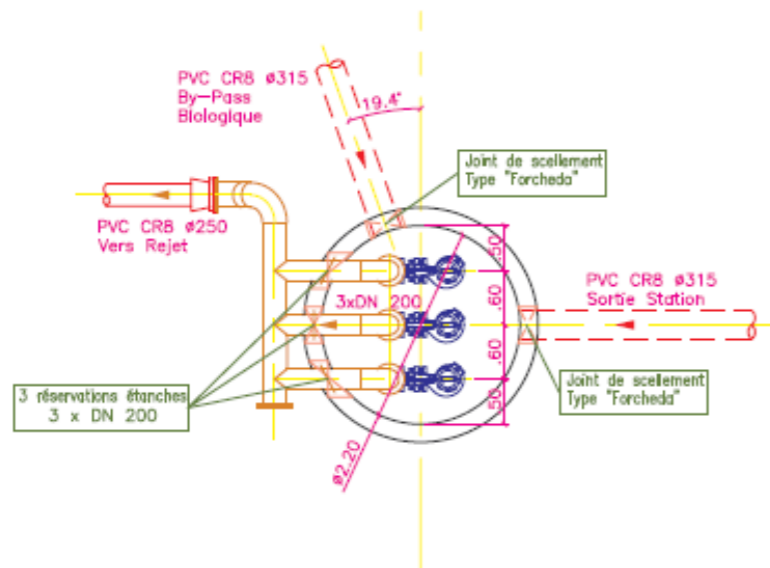
<p>YVE de NOGENT sur-Seine</p>	
<p>CONSTRUCTION DE LA STATION D'EPURATION</p>	
<p>Aube Conseil Général</p>	
<p>SERRES DE SECHAGE SOLAIRE</p>	
<p>DESODORISATION BIOLOGIQUE</p>	
<p>Plans de Récolement</p>	<p>Z.A. de Merville 10130 VAILLY</p>
<p>Conception / Réalisation</p>	
<p>CT 4778</p>	<p>SOQ FNS RE B 008</p>

C.6. ANNEXE 7 – POSTE AVAL

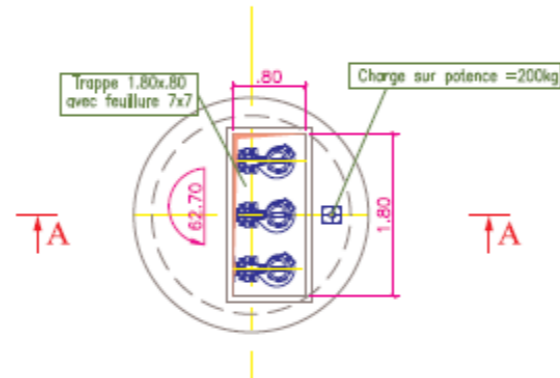
COUPE AA



COUPE BB

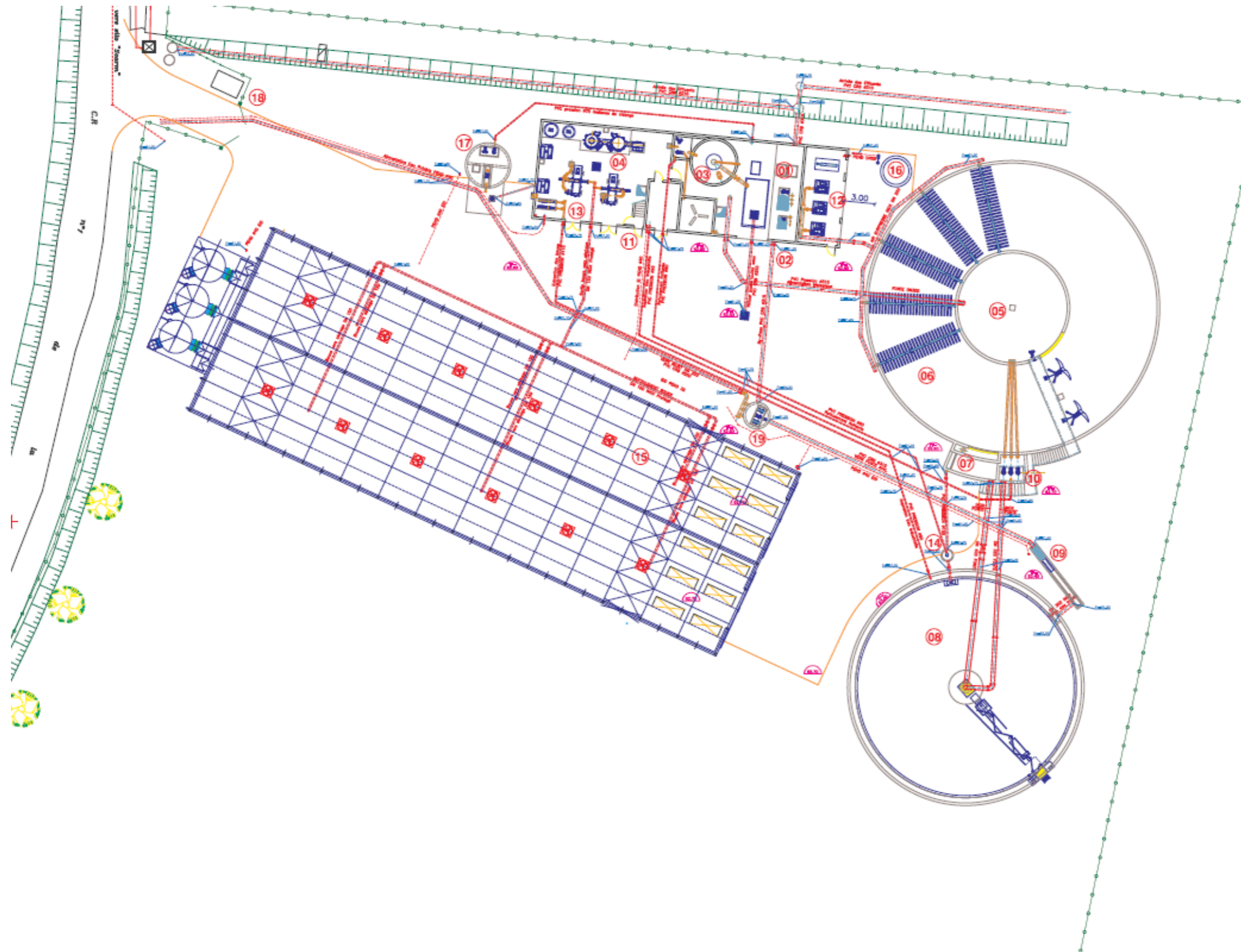


VUE EN PLAN



 <b>CONSTRUCTION DE LA STATION D'EPURATION</b>													
													
<b>POSTE DE RELEVEMENT AVAL.</b>	<b>Plans de Récolement</b> ECHELLE 1/50												
Conception / Réalisation	 Z.A. de Mervillon 10150 VAILLY Tel: 03-25-43-22-22 Fax: 03-25-43-85-19												
													
CT 4778	<table border="1"> <tr> <td>SOG</td> <td>ENS</td> <td>RE</td> <td>B</td> <td>008</td> <td></td> </tr> <tr> <td>Statut</td> <td>Charge ou Variante Application</td> <td>Niveau de Document</td> <td>Etat</td> <td>N° Chant</td> <td>Rev.</td> </tr> </table>	SOG	ENS	RE	B	008		Statut	Charge ou Variante Application	Niveau de Document	Etat	N° Chant	Rev.
SOG	ENS	RE	B	008									
Statut	Charge ou Variante Application	Niveau de Document	Etat	N° Chant	Rev.								

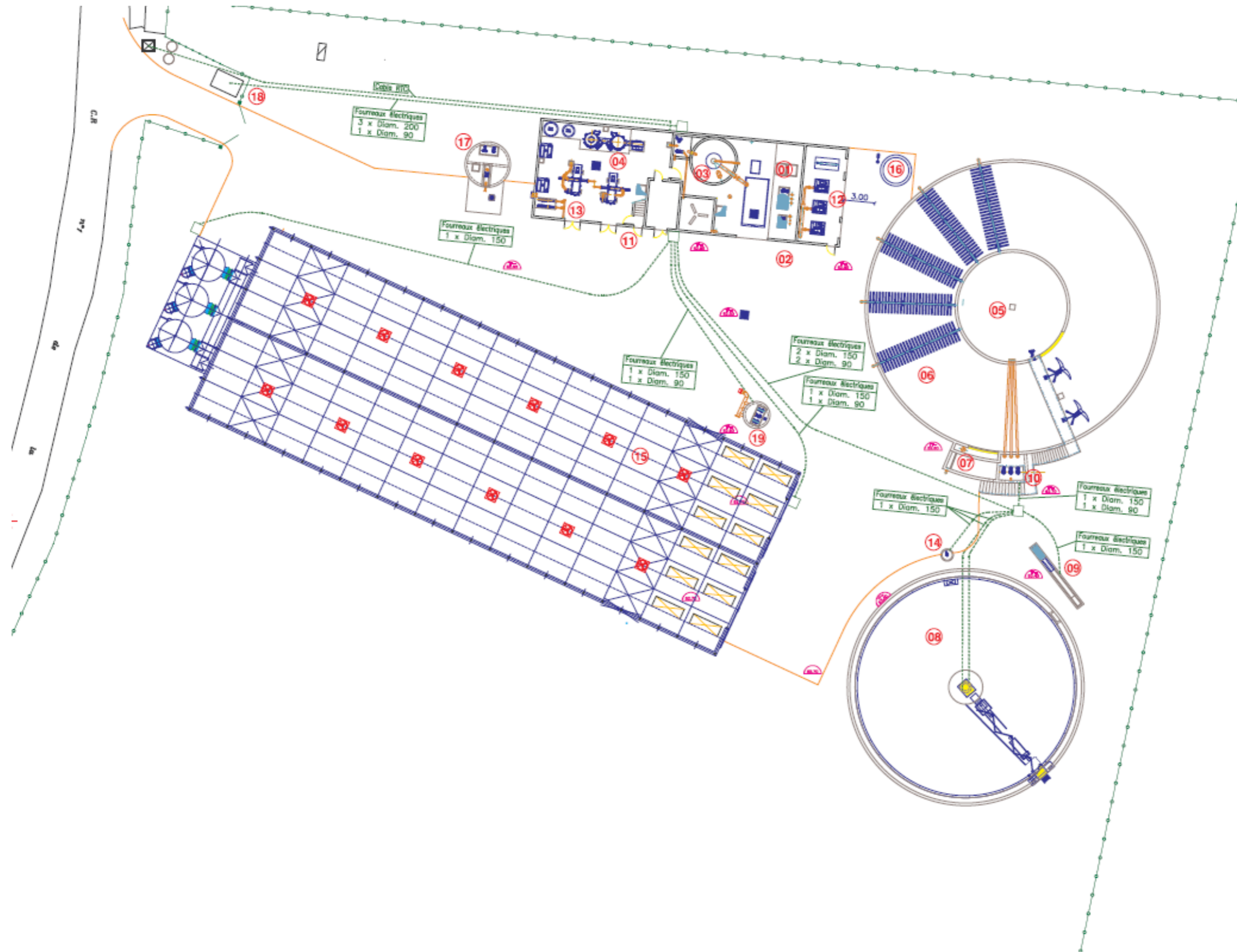
## C.7. ANNEXE 8 – IMPLANTATION DES RESEAUX HYDRAULIQUES



- 01 DEGRILLEUR GROSSIER
- 02 POSTE DE RELEVEMENT
- 03 PRETRAITEMENTS
- 04 DESODORISATION
- 05 ZONE D'ANAEROBIE
- 06 BASSIN D'AERATION
- 07 REGARD DE DEGAZAGE
- 08 CLARIFICATEUR
- 09 COMPTAGE AVAL
- 10 POSTE DE RECIRCULATION
- 11 LOCAL TECHNIQUE
- 12 LOCAL SURPRESSEURS-GROUPE
- 13 LOCAL DESHYDRATATION
- 14 FOSSE A FLOTTANTS
- 15 AIRE DE SECHAGE DES BOUES
- 16 SILO SELS DE FER
- 17 FOSSE MATIERES DE VIDANGE
- 18 TRANSFORMATEUR
- 19 POSTE DE RELEVEMENT AVAL

 <b>Ville de NOGENT</b> Sur-Seine	
<b>CONSTRUCTION DE LA STATION D'EPURATION</b>	
 <b>Aube</b> Conseil Général	 <b>Eau de France</b>
<b>IMPLANTATION RESEAUX</b> Réseaux hydraulique	Plans de Récolement 2024 1/100
Conception / Réalisation :	
 <b>SOG</b>	Z.A. de Merville 10150 VAILLY 10 10100
	
CT 4778	[ SOG ] [ ENS ] [ RE ] [ B ] [ 004 ] [ - ]

## C.8. ANNEXE 9 – IMPLANTATION DES RESEAUX SECS



- 01 DEGRILLEUR GROSSIER
- 02 POSTE DE RELEVEMENT
- 03 PRETRAITEMENTS
- 04 DESODORISATION
- 05 ZONE D'ANAEROBIE
- 06 BASSIN D'AERATION
- 07 REGARD DE DEGAZAGE
- 08 CLARIFICATEUR
- 09 COMPTAGE AVAL
- 10 POSTE DE RECIRCULATION
- 11 LOCAL TECHNIQUE
- 12 LOCAL SURPRESSEURS-GROUPE
- 13 LOCAL DESHYDRATATION
- 14 FOSSE A FLOTTANTS
- 15 AIRE DE SECHAGE DES BUES
- 16 SILO SELS DE FER
- 17 FOSSE MATIERES DE VIDANGE
- 18 TRANSFORMATEUR
- 19 POSTE DE RELEVEMENT AVAL

- Regard 1mx1m
- Fourreaux TPC

 <b>Ville de NOGENT</b> <b>Sur-Seine</b>	
<b>CONSTRUCTION DE LA STATION D'EPURATION</b>	
	
<b>IMPLANTATION RESEAUX</b> Réseaux secs	Plans de Récolement 0000 00
Conception / Réalisation :	
	Z.A. de Neuvilly 10130 VALLEY 76 70 00 00
	
CT 4778	SOG   ENS   RE   B   005   -

## C.9. ANNEXES 10 – AUTRES PLANS

Le dossier présenté en annexes 10 comprends divers plan et schémas, notamment :

- ✓ Volume n°1
  - 1 – Notice d'exploitation
    - I – Généralité
    - II – Principes généraux du contrôle commande
    - III – Principes de fonctionnement
    - IV – Descriptif des équipements
    - V – Automatismes et fonctionnement
    - VI – Consignes d'exploitation et d'entretien des ouvrages de traitement
    - VII – Incidents et remèdes
    - VIII – Contrôles et analyses
    - IX – Entretien général
    - X – Protocoles d'analyses
    - XI – consignes générales d'entretien et sécurité du personnel
  - 2 – Schémas électriques
    - Baie automate
    - Armoire
    - Coffret CL2
    - Coffret CL3
    - Coffret CL4
    - Coffret CL5
  - 3 – Plans
    - Implantation
    - Bâtiment
    - Bassin d'aération
    - Clarificateur
    - Serres
    - Réseaux
- ✓ Volume n°2
  - Documentations FLYGT
    - Déclarations de conformité pompes et agitateurs
    - Notices techniques pompes
    - Notices techniques agitateurs
    - Notices techniques potences
    - Notice technique treuils
    - Notice technique TURBIFLOT
- ✓ Volume n°3
  - Documentations ENDRESS + HAUSER
    - FMU 90
    - OXYWAX W COS41/ ORBISINT CPS11 / ORBIPAC CPF81 / Accessoires
    - DIPFIT W CYA 611
    - PROMAG 10W
    - WATERPILOT FMX 167
    - LIQUISYS M COM 223
    - LIQUISYS M CPM 223
    - FMU 230
    - VENTURI 430 & 440

- FDU 91
- ✓ Volume n°4
  - Documentations ANDRITZ
    - VIS DE DEGRILLAGE : **AQUASPIR**
    - CLASSIFICATEUR A SABLES : **SPIROSAND**
    - CENTRIFUGEUSE : **D3L**
- ✓ Volume n°5
  - Documentations EUROPELEC
    - Pont à succion clarificateur
    - Dessableur / déshuileur
  - Documentations AERZEN
    - Surpresseurs d'air
  - Documentations P.C.M.
    - Pompes polymère
    - Pompes à boues
- ✓ Volume n°6
  - Documentations THERMO-SYSTEM
    - Serres de séchage
  - Documentations POLYTEC
    - Désodorisation biologique des serres
- ✓ Volume n°7
  - Documentations EUROPE ENVIRONNEMENT
    - Désodorisation physico-chimique